

MENUISERIE SUR MESURE

La main du menuisier, la précision industrielle



Catalogue



Menuiserie Pierrard et Fils,
la qualité accessible et compréhensible

Catalogue

SOMMAIRE / INDEX

NOUVEAUTÉ	BOIS/ALU		
MAISON BOURGEOISE	FENÊTRE	PORTE	VOLET
	STYLE 68mm (noix et gueule de loup) VITRAUX Crémone noire en applique Petit bois assemblé GUILLLOTINE	HERA KR GARITENA MANTOUE MYTILENE	Volet à panneaux Volet persienné
CHÂTEAU	STYLE 58mm (noix et gueule de loup) STYLE 40mm simple vitrage (noix et gueule de loup) Crémone fonte en applique Espagnolette Brionne 3306 Crémone Garnier	OLYMPE Pleine ELIDE W HERA KQ HERA KS ARGOS IRIA	Volet intérieur Espagnolette Volet intérieur Crémone
BÂTIMENT HISTORIQUE	FABRICATION À FAÇON Menuiserie à meneaux Œil de bœuf 2 vantaux Espagnolette Brionne 3303 Espagnolette trèfle Fiches entaillées	Suivant modèle existant Grilles de réutilisation Porte cochère grand cadre TRIKALA	Lames débordantes
MAISON DE CAMPAGNE	OTENTIC 58mm OF (À la Française) Cadres petits bois	VALENCE VALENCE FERMIERE IRIA CINTRÉE ITHAQUE ATHENA ARCADIE Porte cochère frises	Volet barres et écharpes Volet picard
MAISON DE VILLE	OTENTIC 58mm OB (Oscillo battant) Imposte fixe en alignement Rénovation	RODES SPARTE MYCENE MALAGA TRIPOLIS EGINE	Volet roulant
IMMEUBLE ANCIEN	OTENTIC 58mm GDL (Gueule de loup) Petit bois collé Imposte et latéraux en alignement Cintre et plein cintre Entrebaillement de crémone	ADRIA PADOUE OLYMPE Chapeau de Gendarme MALAGA HERA LD+LC OLYMPE vitrage plomb	Lames à la Française
BÂTIMENT DE COLLECTIVITÉ RÉHABILITATION	OTENTIC 68mm PHONIQUE Latéraux fixes BASCULANT	PE 3 panneaux Latéraux fixes ELIDE V Secondaire 1/2 vitrée Grilles de réutilisation Ouverture extérieure Seuil alu 20mm	
BÂTIMENT DE COLLECTIVITÉ NEUF	OTENTIC moulure moderne Label «Menuiseries 21» Certification «PEFC»	Secondaire pleine Secondaire vitrée Ensemble sur allège maçonnée Ensemble porte et fixes Ouverture extérieure	Volet coulissant
IMMEUBLE NEUF	CHÂSSIS FEU Précadre isolation extérieure Châssis au même nu extérieur	ELIDE H ELIDE V FIKI L FIKI R	Volets pliants Volet sur le cadre du châssis
MAISON D'ARCHITECTE	GUILLLOTINE PLIANTE COULISSANTE LEVANT COULISSANT Chassis triangulaire	FIKI N FIKI T ELIDE P ELIDE H ELIDE F OPALE	Vitrage retardateur d'effraction

- 2-3
- 4-5
- 6-7
- 8-9
- 10-11
- 12-13
- 14-15
- 16-17
- 18-19
- 20-21
- 22-23

CONCEVEZ VOS MENUISERIES
P.24 - 25

CONCEVEZ VOTRE PORTE
P.26 - 27

CHOIX D'ASPECT
CHOIX DE QUINCAILLERIE
P.28 - 29

NOTRE QUALITÉ
P.30 - 31

CHOIX D'UNE PERFORMANCE
P.32

Nouveauté

Bois + Aluminium

L'ALLIANCE DE LA TRADITION ET DE LA MODERNITÉ

LE PROFILÉ BOIS/ALU AMPLIFIE LA PERSONNALISATION INTÉRIEURE/EXTÉRIEURE ET LE CHOIX DES COULEURS.

Une combinaison pour un gain de qualité :

- Facilité d'entretien
- Résistance aux intempéries
- Esthétique des structures de menuiserie



Profil doucine avec jet d'eau
RAL 9010 blanc mat



Détail alu extérieur



Détail bois intérieur

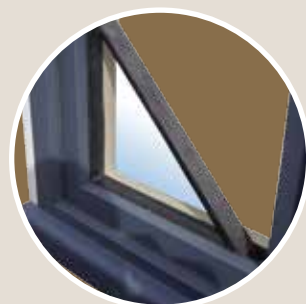


Teintes alu disponibles :

RAL 9010 BLANC MAT
RAL 1015 IVOIRE MAT
RAL 3004 ROUGE POURPRE MAT GIVRÉ
RAL 6005 VERT FONCÉ MAT GIVRÉ
RAL 7016 GRIS ANTHRACITE MAT GIVRÉ
RAL 7040 GRIS FENÊTRES MAT
Autres gammes sur demande



Profil pente 15° sans jet d'eau
RAL 7016 gris anthracite mat givré



Détail alu extérieur



Détail bois intérieur

Imposte



Menuiserie avec imposte cintrée

Petit bois collé



Porte d'entrée modèle
RODES



Détail
panneaux
plate bande



CARISSA pleine



CARISSA
vitrage D1612



RUSTICA
pleine



LVM133
vitrage C306

AUTRES MODÈLES :

Gamme panneaux de porte VOLMA
plus de choix sur : www.volma.com

maison

BOURGEOISE



MODÈLE STYLE 68 mm

- Menuiserie type noix et gueule de loup.
- Dormant de 86 mm, ouvrant de 68 mm au même nu intérieur.
- Vitrage de 30 à 36 mm.
- Double joints.
- Le modèle 68 mm sera mis en production courant 2015.
Il est actuellement en ouvrant 60 mm.



RAL 7016

MAISON BOURGEOISE



ENSEMBLE MENUISÉ



HERA
1 Grille KR



2 Grilles KR
Version Malaga



Châssis ouvrant
Tous modèles
avec grille



MYTILÈNE



Détail moulure
Mytilène.



MANTOUE
Grille Castel



Cimaise
cannellée.
Panneaux
pointe
de diamant.



GARITENA
2 vantaux
Grille rustique



GARITENA
1 vantail
Grille Castel



Paumelle
turlupet dans congé



Appui arrondi
Jet d'eau à l'ancienne



Gueule de loup
au nu de l'ouvrant



MANTOUE

RAL 4007
Grille de réutilisation



Crémone noire
en applique



Petit bois assemblé.
Assemblage à tourillon
et coupe d'onglet



Volets persiennes
Lames à la française



Vitreaux intégrés
aux double-vitrages.
En neuf ou
en restauration



Volets à panneaux
avec ajourage



Fenêtre à guillotine



5



4

Château

MODÈLE STYLE 58 mm

- Menuiserie type noix et gueule de loup.
- Dormant de 83 mm, ouvrant de 58 mm en retrait intérieur.
- Vitrage de 26 mm.
- Double joints.



ELIDE W

Frises verticales clou-tées, lames inégales et finition vieillie



OLYMPE

Pleine



ENSEMBLE MENUISÉ
En anse de panier



HERA

Grille fonte KQ



HERA

Grille fonte KS
Défonçage losange sur panneaux



ARGOS



IRIA

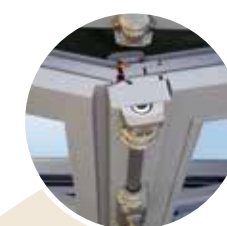
Authentique vitrail



Gueule de loup
en saillie
de l'ouvrant



Paumelle
turlupet dans
demi-congé



Gueule de loup
réglable
Double joints



Crémone Garnier finition nickel satiné
Fenêtre RAL 7003
Paumelle simple de 140



Style 40 mm simple vitrage
Crémone fonte
RAL 6011



Ouvrant en retrait
du dormant
Gueule de loup en saillie



Espagnolette
Brionne 3306
finition fer
patiné



Assemblage
joint fermé



Volet intérieur
Fermeture par espagnolette



Volet intérieur
Fermeture
par crémone

bâtiment

HISTORIQUE

FABRICATION À FAÇON

BÂTIMENT HISTORIQUE



PORTE ENTRÉE

Réutilisation des grilles
et des pommeaux existants



RÉPLIQUE DE MODÈLE EXISTANT



TRIKALA TIERCE

Grilles reproduites à
l'identique selon modèle



PORTE COCHÈRE

Moulure grand cadre
Ouverture indépendante
de la partie haute



Moulure
demi-rond
avec carré



Œil de bœuf
à 2 vantaux



Menuiserie à meneaux



Espagnolette trèfle



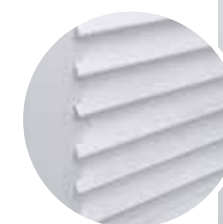
Fiche entaillée
Turlupet



Espagnolette
Brionne 3303
Finition rouillée



Battement demi-rond
avec rappel sur la traverse
d'imposte



Détail lames



Volet persienné
à lames débordantes



maison

DE CAMPAGNE

MODÈLE OTENTIC 58 mm OF

- Dormants et ouvrants de 58 mm à recouvrement et crémone encastrée.
- Vitrage de 26 mm.
- Possibilité de menuiserie en 68 mm à double joints.

LA GAMME OTENTIC EST LABELLISÉE «MENUISERIE 21»



VALENCE

6 carreaux
Cimaise
Panneaux plate-bande



VALENCE

1 carreau
Volet picard



VALENCE

9 carreaux
RAL 5003



VALENCE

2 carreaux



VALENCE

4 carreaux
Ouverture fermière
Finition RAL 6021



IRIA CINTRÉE

Vitrage plomb
et émaux (capucines)
Panneaux pointe de diamant



OTENTIC

Fenêtre en Moabi



ITHAQUE

Vitrage plomb et émaux
(clématites sauvages)



VOLET FRISES

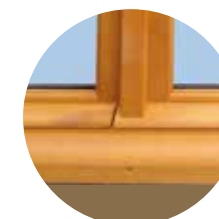
Sur barres et écharpes
Chêne
Espagnolette ronde



Fiche 4 broches
réglables
Ouvrant à
recouvrement



Poignée
finition argent



Appui arrondi
Jet d'eau à
l'ancienne



Cadre petit
bois avec clips
invisibles



OTENTIC

Porte-fenêtre en Moabi



ARCADIE



ATHENA

Chêne
Volet picard



PORTE COCHÈRE

Frises

MAISON DE CAMPAGNE

maison

DE VILLE



MYCÈNE



SPARTE

Habillage dormant large



SPARTE

Vitrée
Petits bois laiton
Entrée de boîte aux lettres



RODES

Vitrée



RODES

Pleine
Moabi
Panneaux plate-bande



RODES

Plein cintre
Grille Prado
incorporée dans le vitrage



RODES

Grille Prado incorporée
dans le vitrage
Chêne
Tiercé
Panneaux pointe
de diamant



Paumelle OB



Fermeture oscillo-
battante OB



OTENTIC OB CINTRÉ



Imposte fixe
en alignement
Finition RAL 3005



Volet roulant
monobloc



Fenêtre Petit bois
2 carreaux hauts
Finition RAL 7036



Pose en rénovation
(sur dormant
existant)



MALAGA

Grille Noblesse
Plein cintre
Pointe
de diamant



MALAGA

Grille Prado



MALAGA

Grille Vivarais
Pointe de diamant



TRIPOLIS

Grille rustique



EGINE

Panneaux pointe
de diamant

immeuble

ANCIEN



ADRIA

Grille rustique
avec rosace



ADRIA

Avec entrée de
boîte aux lettres



PADOUE

Chêne



OLYMPE

Châpeau
de gendarme



MALAGA

Cimaise et panneaux
Grille rustique
RAL 6005



Cimaise cannelée
avec pommeau



Panneau pointe
de diamant



Otentic gueule
de loup



Petit bois collé
2 faces
assemblage
à mi-bois
et coupe d'onglet



OLYMPE

Vitrage plomb



Fiche 4 broches
réglables
Caches fiches
à turlupet
Ouvrant
à recouvrement



Crémone fonte
en applique



Crémone fonte
entrebaillée



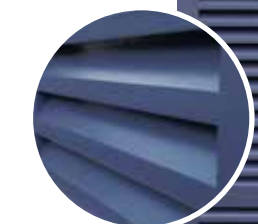
Appui arrondi
Jet d'eau à l'ancienne



Plein cintre
avec petits bois
rayonnants



Imposte et latéraux
en alignement



Détail
lames



Volet 2/3
persienné
à la française



Volet 1/3 persienné
Lames à la française
Panneaux plate-bande



HERA

Chêne
Grille LD + LC
Panneaux pointe
de diamant

bâtiment

DE COLLECTIVITÉ RÉHABILITATION

OTENTIC 68 mm PHONIQUE

- Dormants et ouvrants de 68 mm à recouvrement

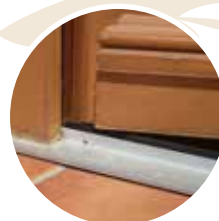
POSSIBILITÉ DE DIFFÉRENTS VITRAGES.
PHONIQUE AVEC PROCÈS VERBAL D'ESSAIS.



Porte d'entrée 3 panneaux
Grand cadre
Chêne



Ensemble porte 4 panneaux
avec fixes latéraux semi-vitrés



Seuil alu 20 mm



Ouvrant à recouvrement
sur dormant
Double joints



Vitrage de 30 à 36 mm
Rw de 34 à 41dB



Châssis RAL 1015



Basculant



Menuiserie avec latéraux fixes en alignement
Ouvrant central



Porte secondaire avec imposte
Volet 2/3 persienné



ELIDE V

Porte d'entrée
Frises verticales
en Moabi



Porte d'entrée
Ouverture extérieure
Réutilisation des grilles



Ensemble menuisé



Châssis 1 vantail
Finition RAL 6000

bâtiment

DE COLLECTIVITÉ NEUF

POUR UNE MEILLEURE TENUE DES FINITIONS

MOULURE MODERNE



Pente 15%



Moulure arrondie

Détail
Moulure intérieure
arrondie



Volets coulissants



Porte secondaire pleine

Panneaux rainurés
Ouverture intérieure



Panneaux rainurés
Ouverture extérieure



Panneaux plate-bande
Imposte cintrée avec petits bois



Porte secondaire
Semi-vitrée



Porte secondaire
Vitrée



LABEL «MENUISERIES 21»
• Qualité de conception et de fabrication
• Garanties de performances
• Engagement environnemental



Bois issus de forêts
durablement gérées

QUAL/10-465



Ensemble porte et fixes



Ensemble porte et fixes
avec allèges maçonnées

h1>immeuble

NEUF


ELIDE H

Frises horizontales
Fixe latéral vitré


ELIDE V

Frises verticales
avec oculus
Finition RAL 7012



Détail du précadre
Isolation extérieure



Ensemble châssis et fixes au même nu extérieur



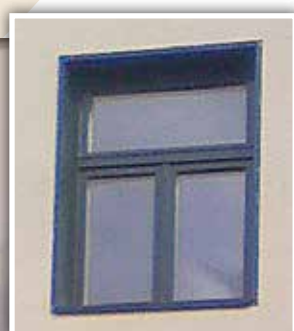
Châssis feu fixe



Châssis feu ouvrant



Menuiserie sur bâtiment
avec isolation extérieure



Détail menuiserie


FIKI L

FIKI R


Volets pliants persiennés



Volets ferrés sur le
cadre du châssis
Lames américaines



Détail
lames américaines

maison

D'ARCHITECTE



ELIDE P

Anse de panier



ELIDE F

Frises fougères



ELIDE H

Frises horizontales
avec 3 occulus



OPALE



FIKI N

Personnalisable



FIKI T



Guillotine



Ouverture équilibrée
à toute position



Fixe triangulaire



Pliante coulissante
3 à 7 vantaux



Levant coulissant



Vitrage retardateur d'effraction
Stadip 44-2 ou SP10

CONCEVEZ VOS FENÊTRES

CHOIX DU TYPE D'IMPOSTE



FIXE EN ALIGNEMENT



SUR FAUX OUVRANT



TRAVERSE MOULURÉE

CHOIX DU TYPE DE PETIT BOIS



COLLÉ 2 FACES
largeur 30mm



ASSEMBLÉ
largeur 46mm



CADRE AMOVIBLE
largeur 30mm



INTÉGRÉ DANS LE VITRAGE
largeur 26mm

CHOIX DE LA MOULURE



DOUCINE



QUART DE ROND



PENTE 45° FAÇON
MASTIC - CÔTÉ EXT.
SEULEMENT



PENTE 15°



ARRONDI

CHOIX DU JET D'EAU



À L'ANCIENNE



PENTE

CHOIX DE LA PERFORMANCE VITRAGE



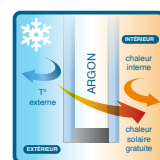
RETARDATEUR D'EFFRACTION

Stadip 44-2 et SP10



PHONIQUE

RATr de 31 à 37 dB



THERMIQUE

Uw de 1,9 à 1,2W/m²k

CHOIX D'ÉQUIPEMENT ET FINITIONS

CHOIX DE LA FORME HAUTE



CINTRÉE



PLEIN CINTRE



ANSE DE PANIER



OGIVE

CHOIX DE LA RÉPARTITION DES PETIT BOIS



2 RANGS



2 CARREAUX HAUTS



CROISILLONS



2 RANGS DE FORME

CHOIX DU PANNEAU EN PORTE-FENÊTRE



PLATE-BANDE



POINTE DE DIAMANT



TABLE SAILLANTE

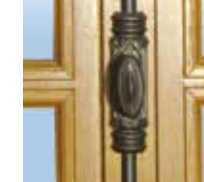
CHOIX DU TYPE D'OUVERTURE



OUVRANT À LA FRANÇAISE (OF)



OSCILLO BATTANT (OB)



GUEULE DE LOUP (GDL)

CHOIX DU MODÈLE



OTENTIC 58 ET 68
(ouvrant à recouvrement)



STYLE 58
(ouvrant en retrait)



STYLE 68
(ouvrant au même nu)

CONCEVEZ VOTRE PORTE

CHOIX D'ÉQUIPEMENT ET FINITIONS

CHOIX DU TYPE DE PETIT BOIS



COLLÉ 2 FACES
largeur 30mm



ASSEMBLÉ
largeur 46mm



CADRE AMOVIBLE
largeur 30mm



INTÉGRÉ DANS LE VITRAGE
largeur 26mm

CHOIX DU PANNEAU



PLATE-BANDE



POINTE DE DIAMANT



TABLE SAILLANTE

CHOIX DE LA MOULURE



GRAND CADRE (GC)



SIMPLE CADRE (SC)

CHOIX DES GRILLES (EXEMPLE)



VIVARAIS



NOBLESSE



KR (FONTE)



KR (FONTE)



PRESTIGE



PRESTIGE CINTRE



PRADO CHAPEAU DE GENDARME



CASTEL

CHOIX DE LA PERFORMANCE VITRAGE



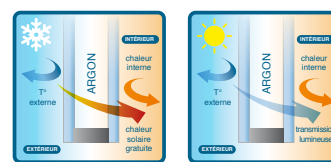
RETARDATEUR D'EFFRACTION

Stadip 44-2 et SP10



PHONIQUE

R_{Atr} de 28 à 35 dB



THERMIQUE

Ud de 1,9 à 1,4W/m²k

CHOIX DE LA PARTIE HAUTE (EXEMPLE)



6CRX SC



9CRX SC



2 GRILLES CDG



1 GRILLE



PLOMB + EMAUX



1 PX GC



2 PX SC

CHOIX DE LA PARTIE BASSE (EXEMPLE)



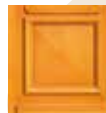
2 PX SC



2 PX GC



3 PX SC



1 PX GC



FRISES VERTICALES

CHOIX DE LA CIMAISE



CIMAISE avec pommeau



CIMAISE simple



CIMAISE cannelée



CIMAISE cannelée avec pommeau



CIMAISE sur panneau saillant

ADAPTATION AU TABLEAU MAÇONNERIE



1 VANTAIL



HABILLAGE DORMANT



2 VANTAUX TIERCÉS



IMPOSTE



2 VANTAUX ET IMPOSTE

CHOIX DE LA SERRURE



AUTOMATIQUE

- Automatique 5 points (de base)
- À relevage 5 points
- A2P* anti-effraction 5 points avec crochets



SECURY

- Ouverture par clefs 3 points automatiques
- Galet ressort 3 points avec crochets
- Gâche électrique 3 points avec crochets



ANTI-PANIQUE

- 3 points



FERMIÈRE

- 4 points + 2 points intermédiaires

CHOIX D'ASPECT

CHOIX DU BOIS ET DE LA FINITION



MOABI
Prêt à lasurer
Lasure finie
Peinture finie gamme RAL
Peinture finie gamme ICA



CHÊNE
Prêt à lasurer
Lasure finie
Peinture finie gamme RAL
Peinture finie gamme ICA



PIN SYLVESTRE
Prêt à lasurer
Lasure finie
Peinture finie gamme RAL
Peinture finie gamme ICA



TOUTES NOS ESSENCES
Prêt à peindre
Peinture finie gamme RAL
Peinture finie gamme ICA

CHOIX DE L'INTERCALAIRE VITRAGE



INTERCALAIRE
alu et silicone gris



INTERCALAIRE
noir et silicone noir

CHOIX DE LA COULEUR

GAMME LASURE STANDARD :

- Clair
- Moyen
- Foncé

AUTRES CHOIX :

http://www.icaspa.com/fr/fr/carte_des_couleurs

GAMME PEINTURE STANDARD :

- Blanc standard ICA
- RAL 1015 ivoire
- RAL 3004 rouge pourpre
- RAL 6005 vert foncé
- RAL 7016 gris anthracite
- RAL 7040 gris fenêtre
- RAL 9010 blanc pur

<http://www.toutes-les-couleurs.com/nuancier-ral.php>

ASPECT VITRAGE



ARENA EV4



MARTELÉ EV6



SILVIT EV6



THELA EV7



MARIS EV6



NEMO EV6



ANTIQUE EV9



KRALIKA EV2



WATERDROP EV1

AUTRES
VITRAGES
SUR DEMANDE !

NIVEAU DE TRANSLUCIDITÉ ÉCRAN VISUEL (EV) :

1

quasiment
indiscernable

10

facilement
discernable

CHOIX DE QUINCAILLERIE



POIGNÉE

Noire
Fer patiné



POIGNÉE

Noire
Argent
Blanche

Inadaptée au modèle STYLE



CRÉMONE
RUSTIQUE

Fonte vernie
Blanche
Noire
Vieux bronze



CRÉMONE M21

Fonte vernie
Blanche
Noire
Vieux bronze

Inadaptée au modèle OTENTIC



ESPAGNOLETTE
TORBEL

Noire



ESPAGNOLETTE
ROLLINGER

Fonte vernie
Blanche
Noire



ESPAGNOLETTE
BRIONNE

Fer patiné
Noire

Inadaptée au modèle OTENTIC



GARNITURE
DE PORTE

Noire
Fer patiné



GARNITURE
DE PORTE

Argent
Blanc



GARNITURE
DE PORTE

Laiton



BOUTON
DE CHÂSSIS

Noir
Fer patiné



BOUTON
DE CHÂSSIS

Argent
Blanc



BOUTON
DE CHÂSSIS

Laiton



BOUTON
DE CHÂSSIS
SUR ROSETTE

Noir
Blanc
Fonte vernie



CACHE FICHE
DESIGN

Argent
Noir
Blanc

Inadaptée au modèle STYLE



CACHE FICHE
TURLUPET

Fer verni
Noir
Blanc
Vieux bronze

Inadaptée au modèle STYLE



PAUMELLE
SIMPLE DE 140

Inadaptée au modèle OTENTIC



PAUMELLE TUR-
LUPET DE 140

Fer verni
Noir
Blanc
Vieux bronze

Inadaptée au modèle OTENTIC



PAUMELLE
BOULE

Fer verni
Noir
Blanc
Vieux bronze

Inadaptée au modèle OTENTIC

NOTRE QUALITÉ



CHARTRE DE QUALITÉ MENUISERIES 21 :

- Validation de conformité technique par le FCBA
- Fabrication contrôlée
- Démarche de développement durable avec l'ADEME
- ... plus d'infos sur www.menuiseries21.com

LA MARQUE MENUISERIES 21 PERMET DE BÉNÉFICIER D'AIDES FINANCIÈRES

TECHNIQUE DE POINTE

Nous avons développé un assemblage à coupe d'onglet qui répond à tous les besoins d'esthétique et de performance des menuiseries extérieures

- ASSEMBLAGE PARFAIT POUR UNE ÉTANCHÉITÉ ACCRUE
- JOINT D'ASSEMBLAGE NON MARQUÉ (CONFORME AUX EXIGENCES DES BÂTIMENTS DE FRANCE)
- COUPE D'ONGLET À LA MOULURE

- JOINTS SE RELIANT DANS LE BATTEMENT CENTRAL POUR FORMER UN PLAN DE JOINT SANS FUITE D'AIR

- POINTE DE PARCLOSE CACHÉE PAR LE JOINT DE SILICONE

- MOULURE ARRONDIE AMÉLIORANT LA TENUE DES FINITIONS
- POSSIBILITÉ DE DIFFÉRENTES MOULURATIONS (P.25)

- COLLAGE POUR UNE MEILLEURE TENUE DES ASSEMBLAGES

- GOULOTTE DE RÉCUPÉRATION D'EAU ARRÊTÉE DANS LES ANGLES

ESSAIS EN LABORATOIRE (FCBA) :



ESSAI AIR / EAU / VENT



ESSAI ACOUSTIQUE



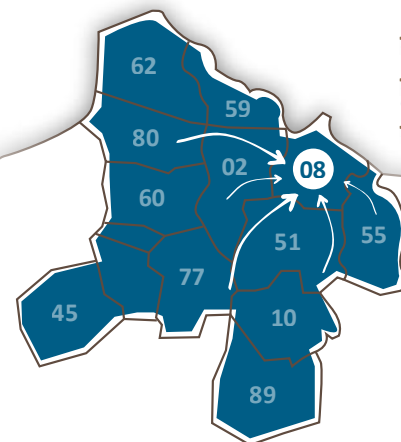
ESSAI MÉCANIQUE

ESSAIS EN ATELIER :



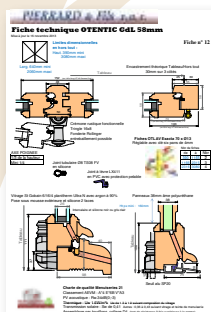
TEST D'ÉTANCHÉITÉ :
Silicone vitrage
Assemblage dormant
Assemblage ouvrant
Validation avant livraison

FABRICATION FRANÇAISE :

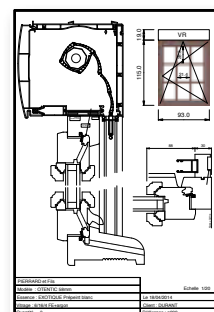


QUINCAILLERIE ET VITRAGE	>>> 08
PEINTURE	>>> 71
CHÊNE	>>> 10
BOIS EXOTIQUE	>>> 89

NOS SERVICES :



DOSSIER TECHNIQUE GÉNÉRAL



PLAN DE VOTRE PROJET



LIVRAISON PAR NOUS-MÊME



SAV PAR NOS SOINS

SOLUTIONS ÉCOLOGIQUES



- RÉCUPÉRATION DES COPEAUX ISSUS DE L'USINAGE, UTILISÉS POUR LE CHAUFFAGE DE L'ATELIER (CHAUDIÈRE SOUS LE SILO)
- UTILISATION PRINCIPALE DE BOIS NATURELLEMENT DURABLE (PAS DE TRAITEMENT CHIMIQUE)
- UTILISATION DE PEINTURE ACRYLIQUE (À L'EAU)

CHOIX DES PERFORMANCES

THERMIQUE - PHONIQUE - ACCOUSTIQUE - AEVM

MODÈLE	THERMIQUE (Uw)*	TRANSMISSION SOLAIRE (Sw)**	ACOUSTIQUE (Rw)**	ACOUSTIQUE (RATr)**	Air Eau Vent Mécanique (AEVM)	NOMBRE DE JOINTS
OTENTIC 58mm (1)	1,6	0,41	34	31	A*4 E*6B V*A3	1
	1,3 à 1,9	0,36 à 0,43	30 à 34	28 à 31		2
OTENTIC 68mm (1)	1,5	0,41	34	31	A*4 E*6B V*A3	2
	1,2 à 1,6	0,36 à 0,43	34 à 41	31 à 37		3
STYLE 58mm	1,6	0,41	34	31	A*4 E*7B V*C3	2
	1,3 à 1,9	0,36 à 0,43	30 à 40	28 à 35		
STYLE 68mm	1,5	0,41	34	31	A*4 E*7B V*C3	2
	1,2 à 1,6	0,36 à 0,43	34 à 41	31 à 37		
BOIS/ALU 58mm	1,6	0,41	34	31	A*3 E*5B V*B2	2
	1,3 à 1,9	0,36 à 0,43	34 à 41	31 à 37		
PORTE 58mm	1,7		30	28	A*3 E*2B V*A2	1
	1,4 à 1,9		34 à 40	28 à 35		2
COULISSANT	2,0	0,39	27	25	A*4 E*6B V*C3	2
	2,0 à 2,5	0,28 à 0,40	27 à 29	25 à 27		
GUILLLOTINE	2,0	0,39	27	25	Non défini	1
	2,0 à 2,5	0,28 à 0,40	27 à 29	25 à 27		

* plus le chiffre est faible, meilleure est la performance
 ** plus le chiffre est élevé, meilleure est la performance

(1) Labellisé Menuiserie 21

Type de verre retardataire d'effraction AUTRES COMPOSITIONS	
OTENTIC 58mm OTENTIC 68mm STYLE 58mm STYLE 68mm BOIS/ALU 58mm GUILLLOTINE COULISSANT	44-2 ou SP10
PORTE 58mm	44-2 ou SP10 avec serrure A2P* et blindage